

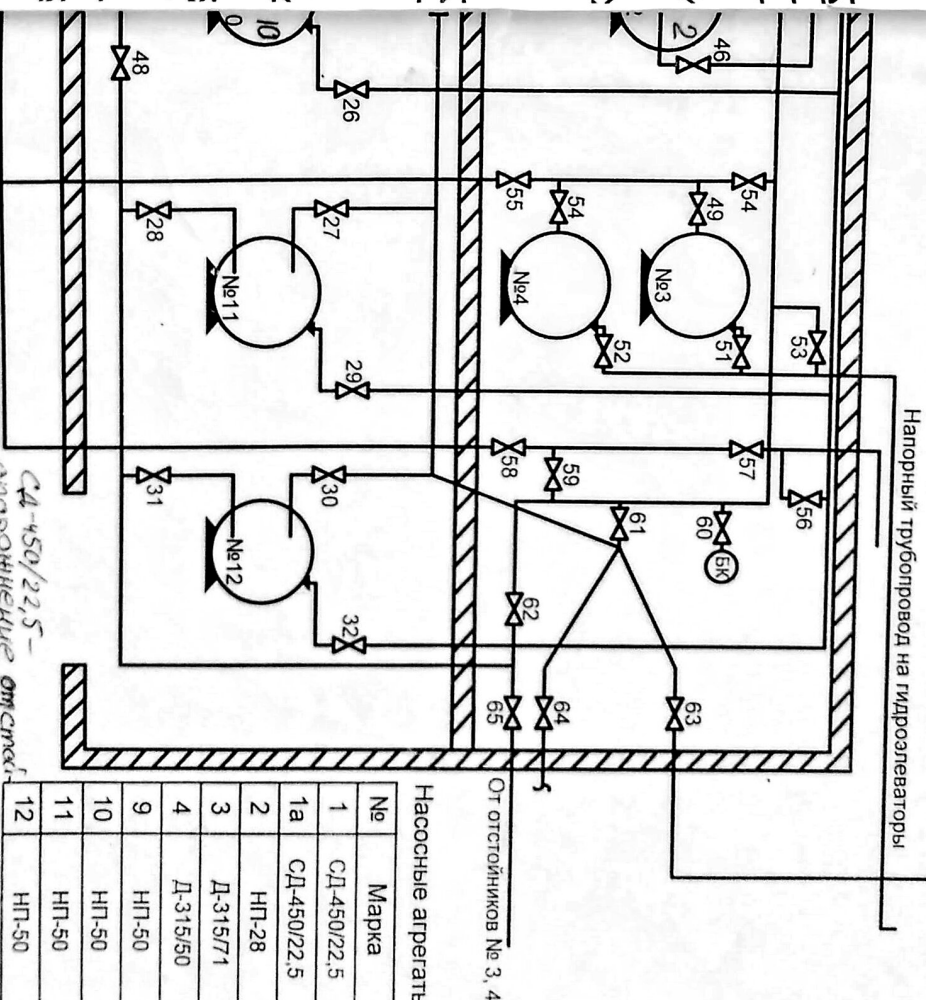
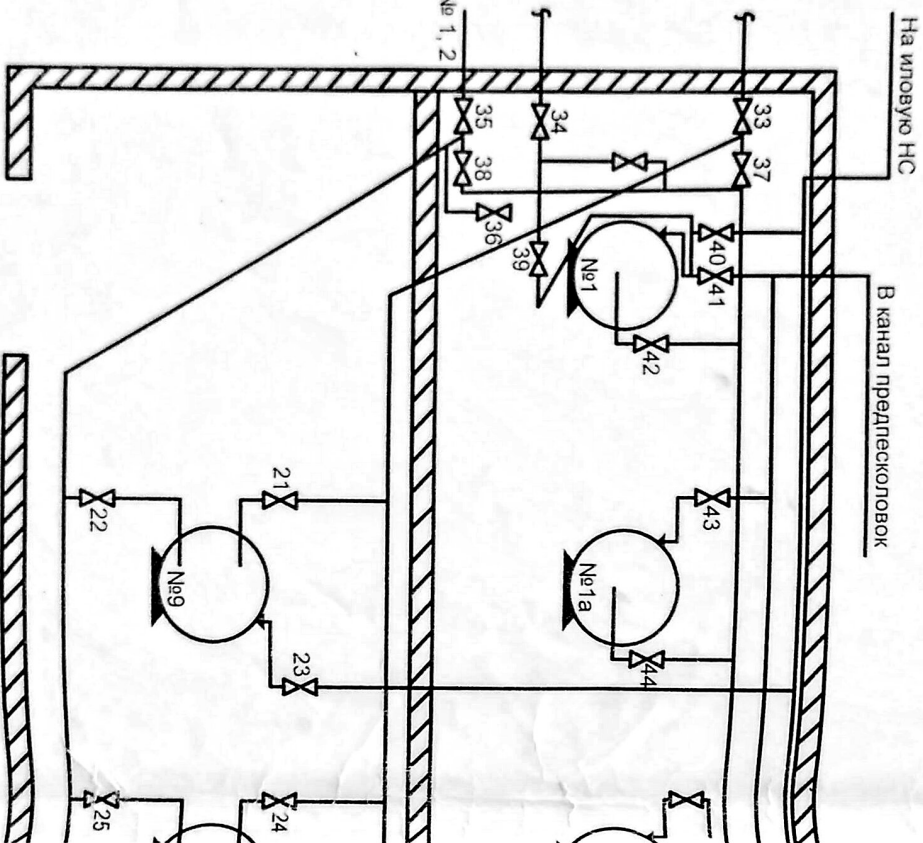
СОСТАВЛЕНО:
Начальник ГОКС

ТЕХНОЛОГИЧЕСКАЯ СХЕМА НС СЫРОВОГО ОСАДКА №1

УТВЕРЖДАЮ:
Главный инженер
МП г. Самары «Самараводоканал»

Приложение 1 к ТЗ №СКС-2018-В-ИП-4.1.1.6, Л.1

Трубопровод оторочения песколовок



Насосные агрегаты

№	Марка
1	СД.450/22,5
1а	СД.450/22,5
2	НП-28
3	Д-315/71
4	Д-315/50
9	НП-50
10	НП-50
11	НП-50
12	НП-50

Начальник ГОКС *Л.И. Левин*

ЖИРОВАЯ
КАМЕРА №1

Составил: Начальник УМО

СД-450/22,5 - оторочение осадка
НП-28 - дренажный
Д-315/50 - подача осадочной воды
на гидролизаторы песколовок
НП-50 - откачка ил. из отстойников
№1-4

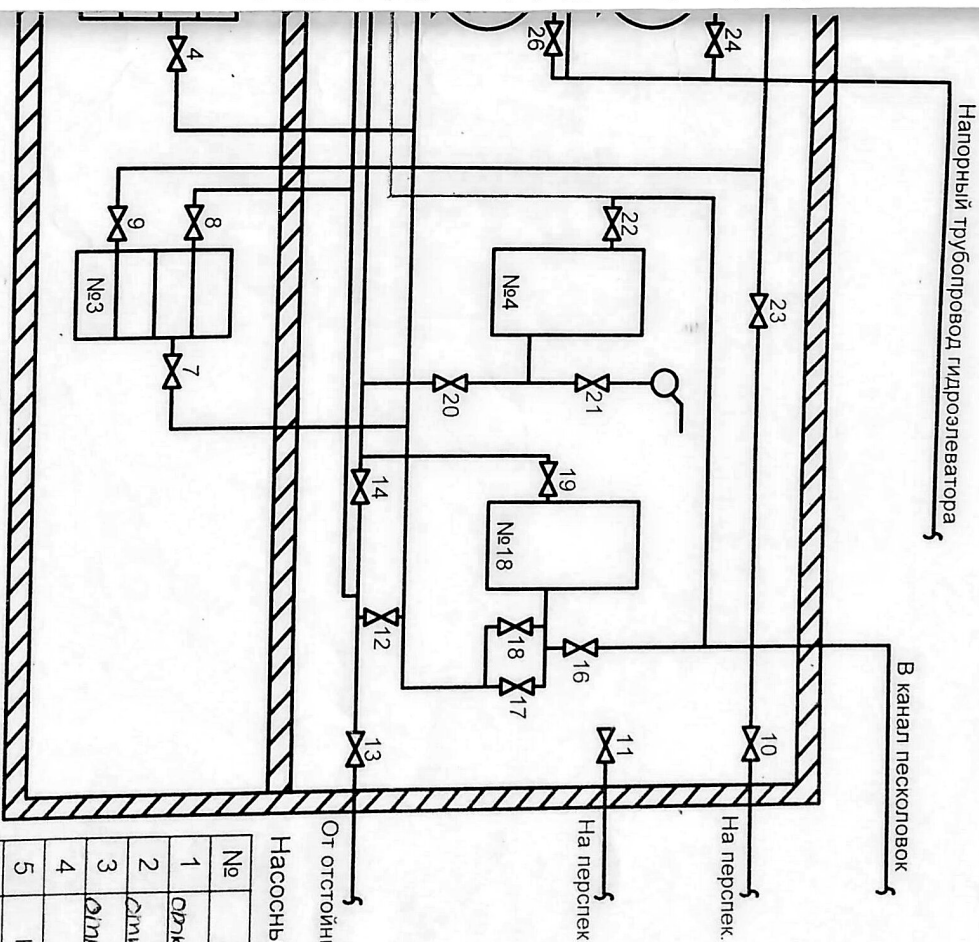
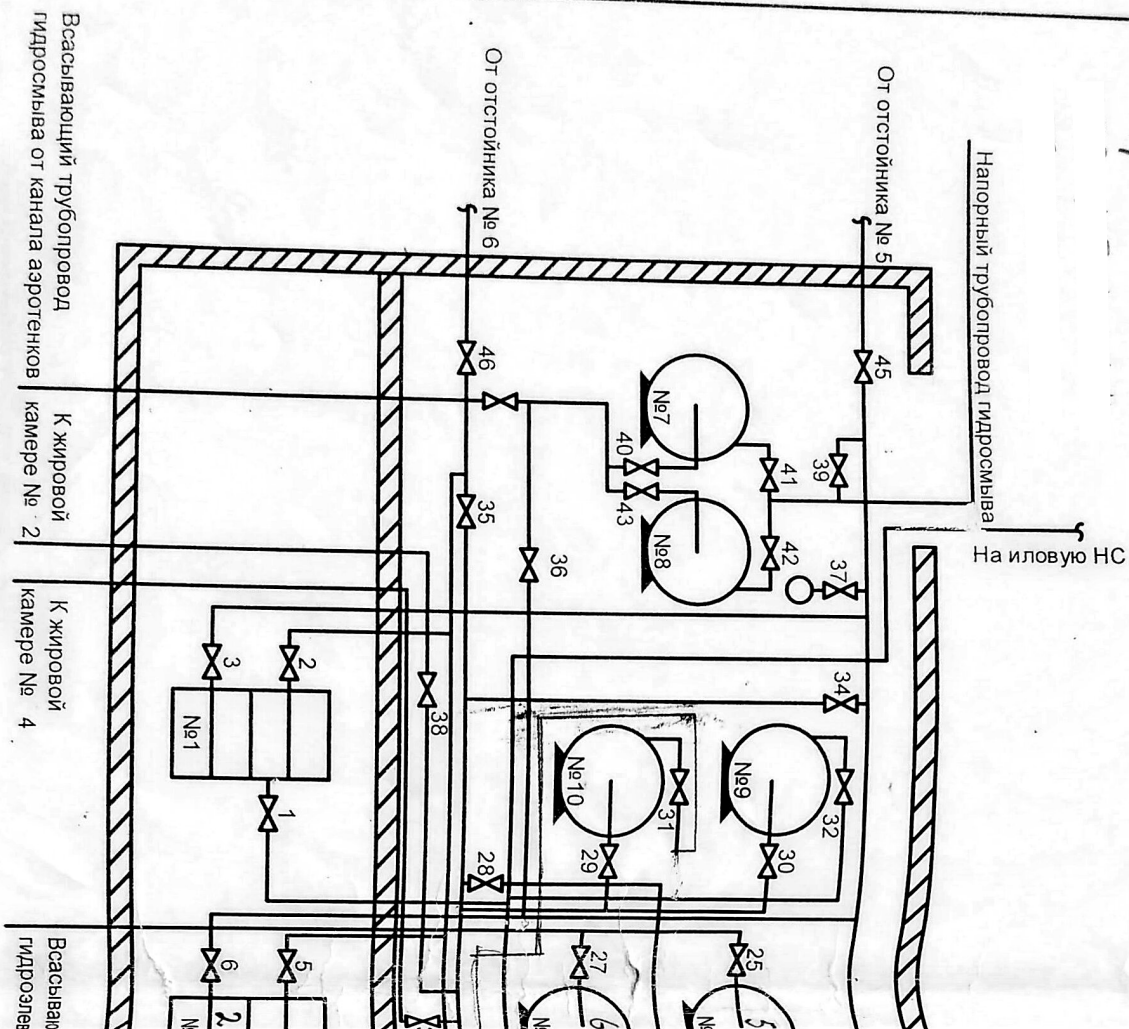
СОГЛАСОВАНО:
Начальник ГОКС

ТЕХНОЛОГИЧЕСКАЯ СХЕМА НС СЫРОГО

ТЕХНОЛОГИЧЕСКАЯ СХЕМА ОСАДКА №2

УТВЕРЖДАЮ:
Главный инженер
МП г. Самары

Приложение 1 к ТЗ №КС-2018-В-ИП-4.1.1.6, д.2



Насосные агрегаты

№	Марка
1	НП-50
2	НП-50
3	НП-50
4	НП-28
5	НД-315/50
6	НД-315/50
7	ФТ-800/30
8	ФТ-800/30
9	ФТ-450/22,5
10	ФТ-450/22,5
18	СД-450/22,5

Напорный трубопровод
от канала аэротенков
ФТ-800/30-
гидросмыв некамер

НП-50 - смесительная
из стальной трубы
НП-28 - дренажный
НД 315/50 - насосная вода
на гидроэлеваторы некамер
ФТ 450/22,5 - смесительная
из стальной камеры

Начальник УМО

Согла

Начальник ГОКС

Д.И. Левин